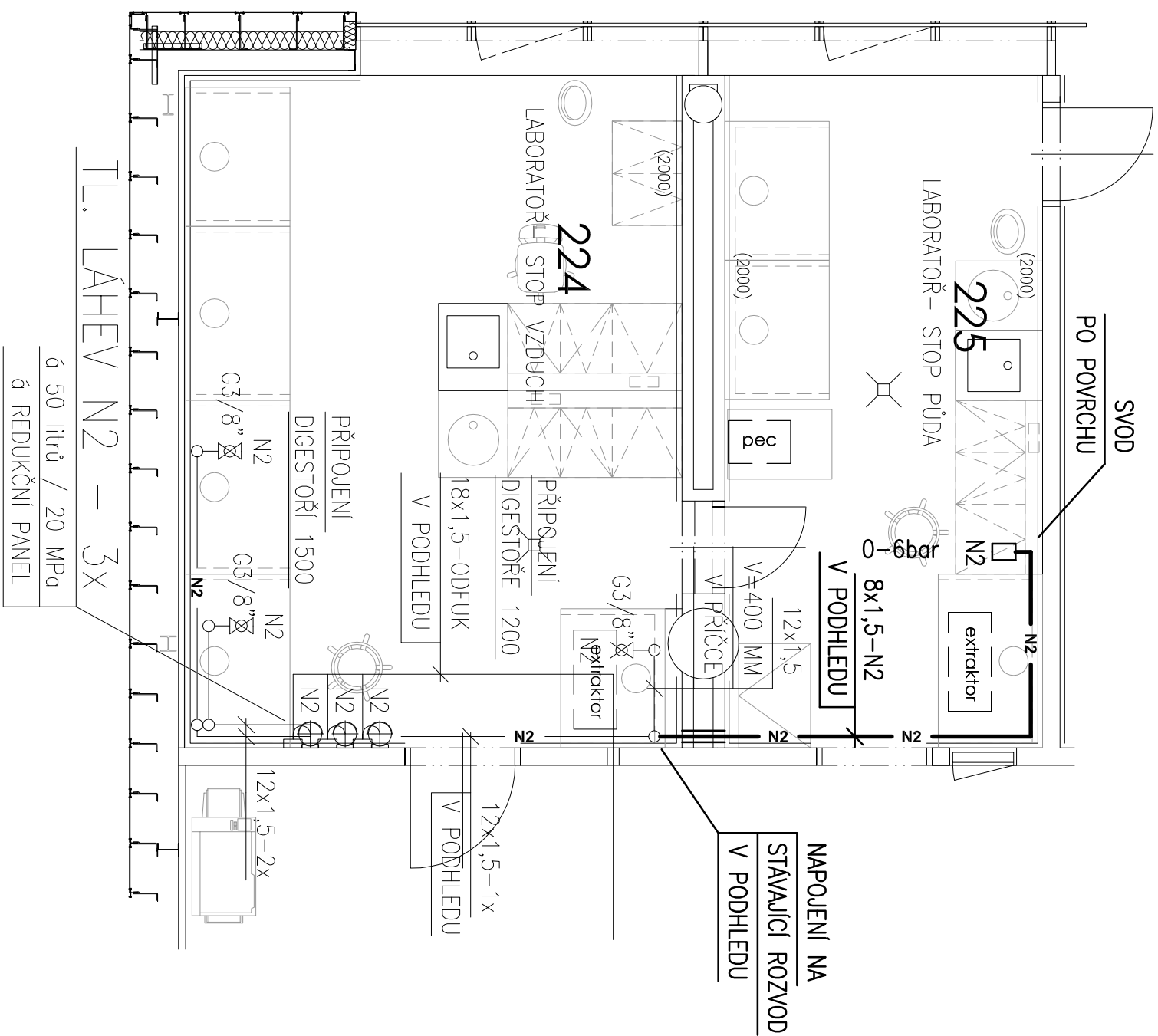
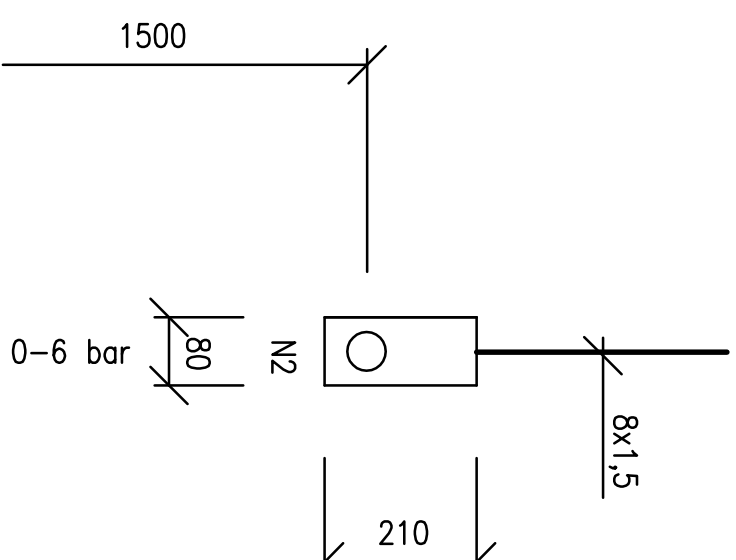






## POHLED NA UMÍSTĚNÍ ODBĚRNÉHO PANELU

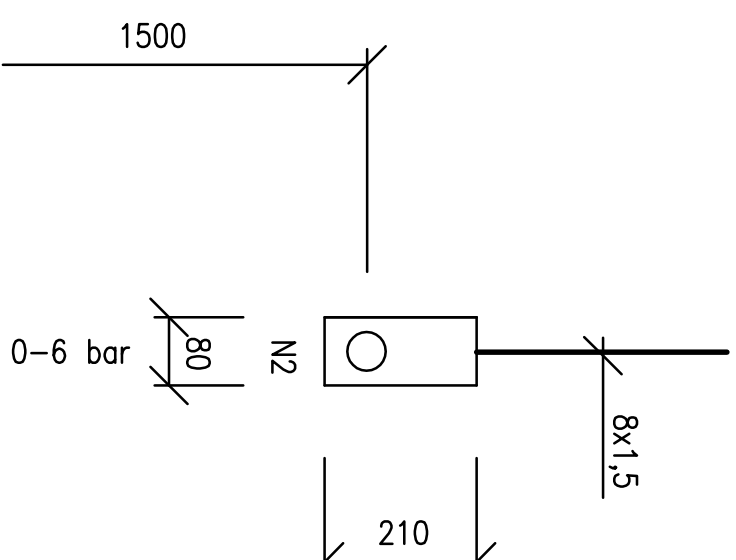
MĚŘÍTKO: NENÍ



	ODBĚRNÝ PANEL TECHNICKÝCH PLYNŮ
	STOUPÁNÍ, KLESÁNÍ
	CHRÁNIČKA POTRUBÍ
	POTRUBÍ DUSÍKU (N2)

## POHLED NA UMÍSTĚNÍ ODBĚRNÉHO PANELU




MĚŘÍTKO: NENÍ



ROZŠÍŘENÍ MÍSTNÍHO ROZVODU DUSKU Z TL ... 1x ODBĚRNÝ PANEĽ (ROZSAH VÝSTUP 0-6 bar)

POTRUBNÍ ROZVOD A SVOD 8x1,5 AISI 314

PŘIPOJENÍ DIGESTOŘE NA VÝSTUPNÍ ODBĚRNÝ PANEL JE SAMOSTATNOU DODÁVKOU.

VYPRACOVAL		ZODPOV. PROJEKTANT		AUTORIZOVAL		TK PROJEKT LIBEREC	
ING. ZDENĚK KVAPIL		ING. ZDENĚK KVAPIL		ING. ZDENĚK KVAPIL		ING. ZDENĚK KVAPIL	
						Letná 431 Liberec 12, 460 01	
OBJEDMATEL: MASARYKOVA UNIVERZITA Žerotínského nám. 9, 601 77 Brno						tel. 485121632 tel. 602287810 e-mail: tk_projekt@volny.cz	
MÍSTO STANBY: UNIVERZITNÍ KAMPUS Brno-Bohunice PAVLON A29 – CETOCOEN						DATUM: 07/2013	
ČÁST: ROZVODY TECHNICKÝCH PLYNŮ – ÚPRAVA						FORMAT: 2 A4	
						STUPEŇ: DPS	
						ZAK. ČÍSLO: 4013.10	
MĚŘÍTKO 1:50		Č. KOPIE		VÝKRES: MÍSTNOST ČÍSLO 225		VÝKRES ČÍSLO TP-08	